

Création d'une maison du don à Mulhouse

Établissement Français du Sang
DCE - 11/06/2026



Référence projet : 2512_maison_du_don

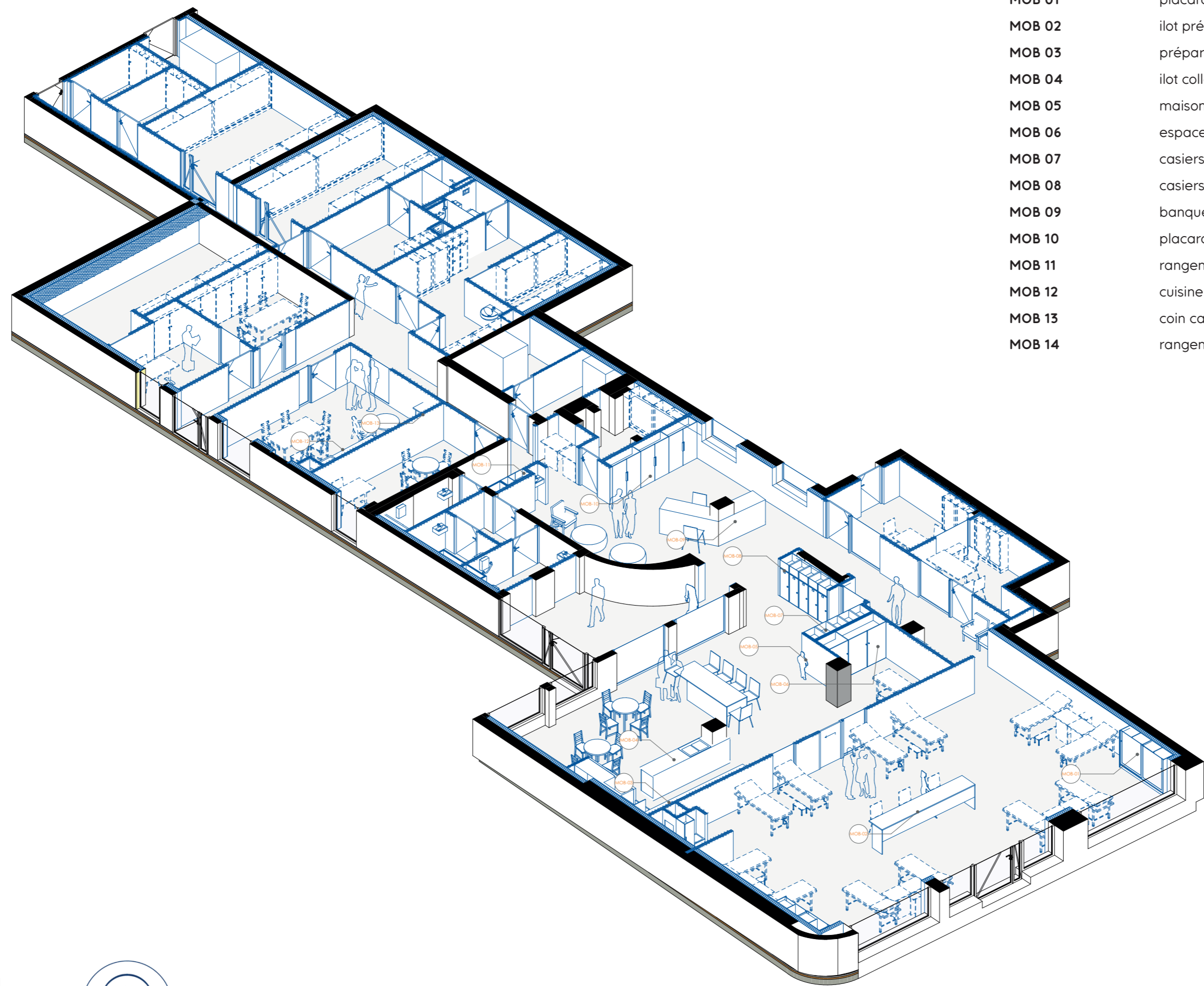


echo
architecture

Agora
MO.


LARBRE INGÉNIERIE
ÉNERGIE - ENVIRONNEMENT

1.1. Mobilier pour les différents espaces



- MOB 01 placard prélèvement
- MOB 02 ilot prélèvement
- MOB 03 préparation collation
- MOB 04 ilot collation
- MOB 05 maison coin enfant
- MOB 06 espace malaise
- MOB 07 casiers donneurs 2
- MOB 08 casiers donneurs 1
- MOB 09 banque d'accueil
- MOB 10 placard accueil
- MOB 11 rangement papeterie
- MOB 12 cuisine salle de pause
- MOB 13 coin café pause
- MOB 14 rangement bureau/salle de réunion

1.1.1. Accueil

Le mobilier d'accueil a été conçu comme un élément central du dispositif, permettant à la fois une orientation intuitive dès l'entrée et un usage fluide pour l'agent d'accueil.

L'îlot, positionné de manière stratégique, guide naturellement le regard du donneur tout en offrant un espace de travail ergonomique et fonctionnel. Pensé pour intégrer un poste de travail assis, il répond également aux exigences d'accessibilité PMR, garantissant un accueil inclusif et adapté à tous les publics. Des rangements sont disposés à proximité immédiate afin de faciliter l'organisation quotidienne, complétés par des niches ouvertes offrant un accès rapide aux éléments courants.

L'évolution des usages a également été anticipée, notamment avec l'intégration future de tablettes pour les questionnaires. Leur stockage et leur rechargement sont prévus dans une niche dédiée, située à l'arrière, au sein du grand placard de rangement.

Enfin, les deux ouvertures en direction de l'escalator, conçues pour apporter de la lumière en second jour, s'inscrivent dans l'identité visuelle de la Maison du don en reprenant ses codes graphiques, renforçant ainsi la cohérence et la qualité de l'ensemble.

chassis sur translator

chassis vitrés opaques avec habillage aspect bois

MOB 10

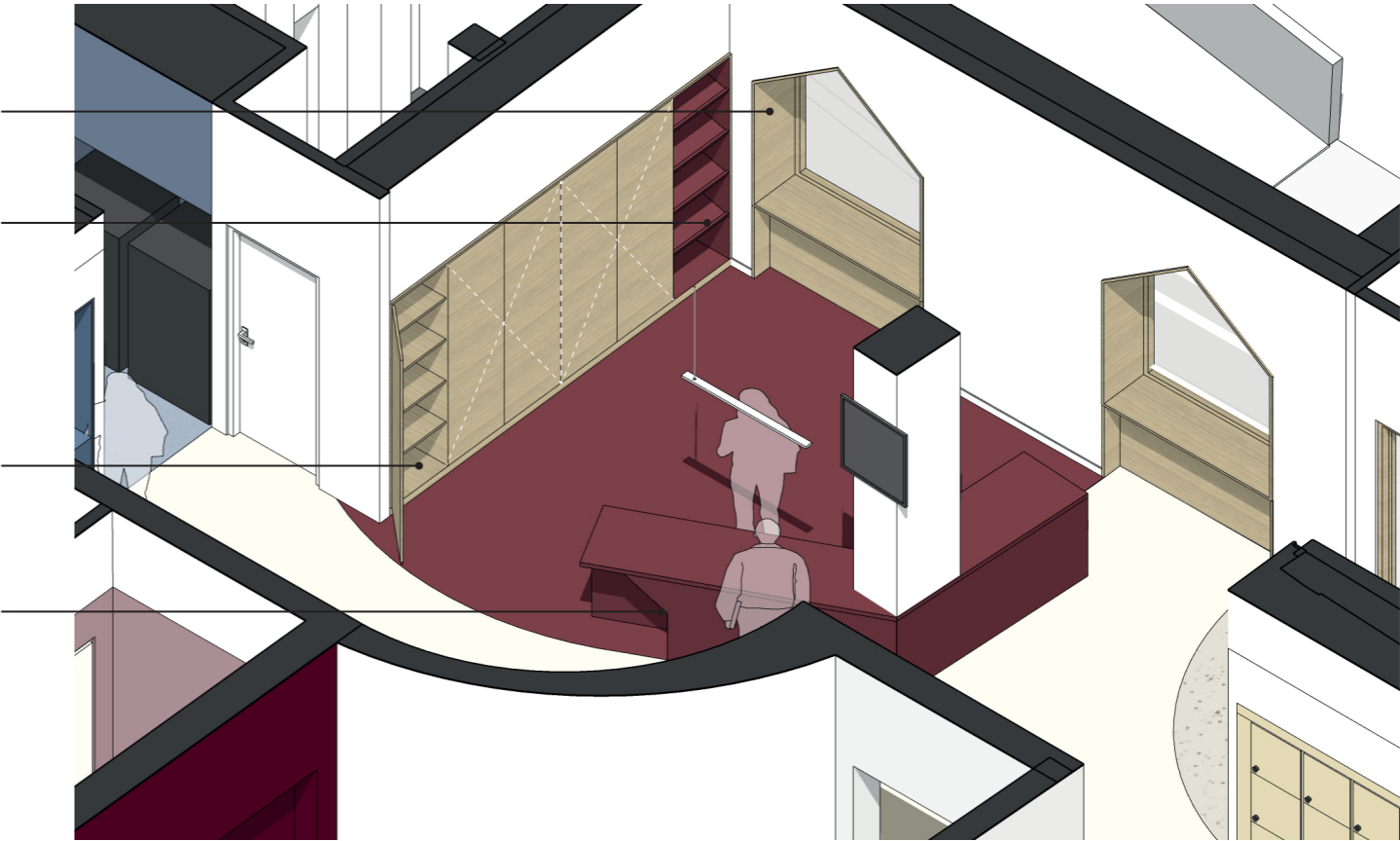
niche ouverte pour tablette avec point de rechargement

MOB 10

placard de rangement toute hauteur
une colonne niche ouverte

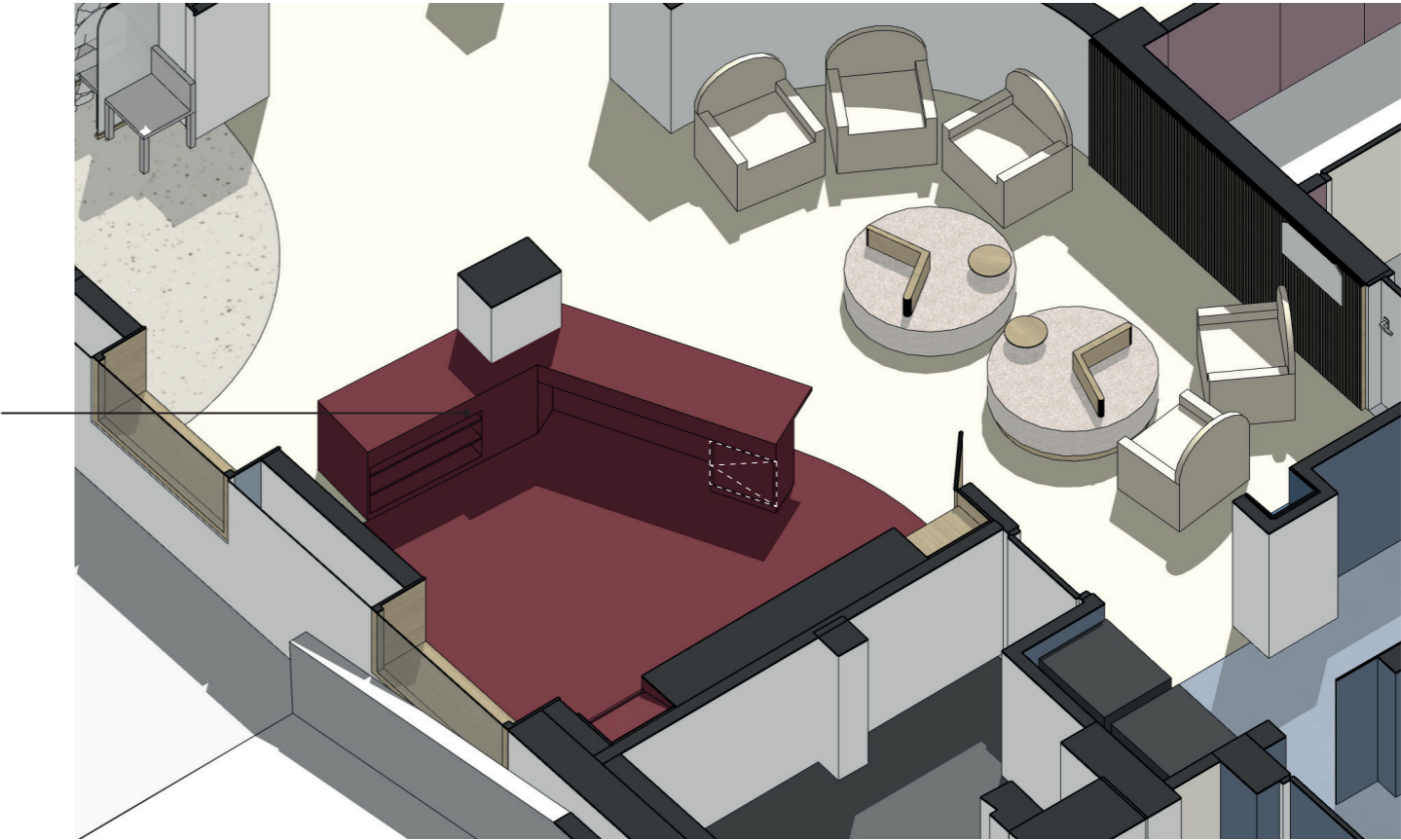
MOB 09

emplacement d'accueil PMR et plan de travail à hauteur pour poste de travail assis



MOB 09

îlot avec intégration d'un poste de travail, rangement en partie basse et niche ouverte



1.1.2. Salle de prélèvement

Le mobilier de la salle de prélèvement s'organise autour d'un îlot central structurant, conçu pour assurer la liaison entre les différents pôles de soin.

Intégrant à la fois des espaces de stockage et des postes informatiques, il favorise la coordination des équipes et renforce la modularité de l'espace, malgré la dissociation des îlots de don.

En partie avant, des rangements accessibles permettent un accès rapide aux éléments utilisés au quotidien, optimisant ainsi les gestes et les déplacements. À l'arrière, trois postes assis sont aménagés, accompagnés d'un dossier intégrant les équipements nécessaires à l'installation de postes informatiques, garantissant confort de travail et efficacité.

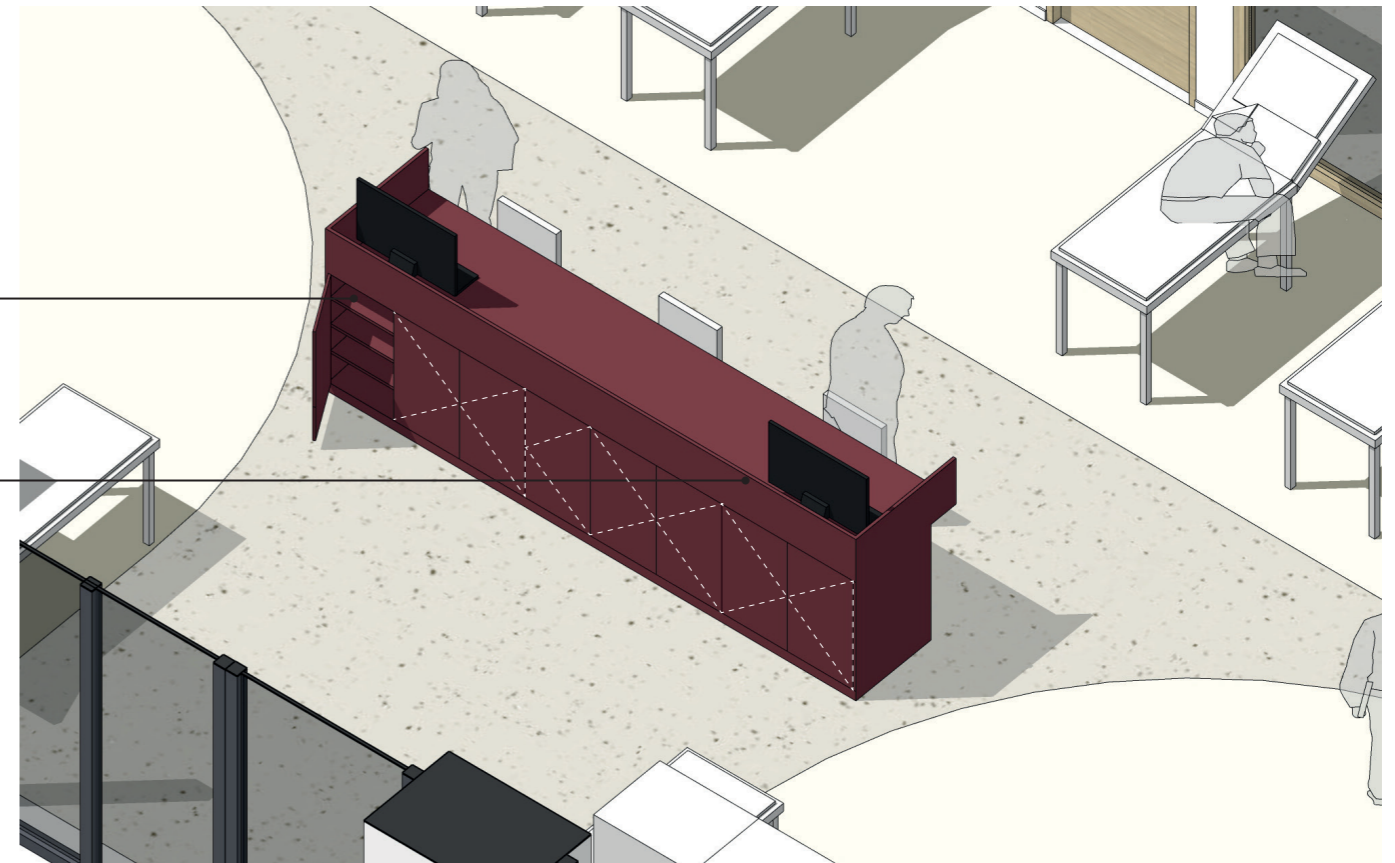
Enfin, deux placards toute hauteur, implantés dans les angles des zones plasma, offrent des solutions de stockage de proximité pour les consommables, contribuant à une organisation fluide et fonctionnelle de l'ensemble de la salle.

MOB 02

îlot central avec rangements bas à porte côté prélèvement Plasma

MOB 02

dossier pour pose informatique avec prises correspondantes



MOB 01

rangement tout hauteur dédié à chaque îlot plasma avec 3 portes



1.1.3. Collation: espace de préparation

Le pôle préparation, largement ouvert sur l'ensemble de la zone, facilite à la fois la préparation des collations et le suivi attentif des donneurs en sortie de salle de prélèvement.

Les espaces de stockage sont organisés en modules bas pour conserver une transparence visuelle avec la zone de don, tandis qu'un linéaire toute hauteur en façade Est intègre réfrigérateurs et congélateurs, accessibles directement sans rompre la visibilité sur la salle. Le mobilier, confortable et orienté vers la zone de préparation, renforce la cohérence fonctionnelle de l'ensemble .

La cuisine a été conçue en tenant compte des équipements déjà en possession de l'EFS, complétés par de nouveaux dispositifs répondant aux besoins de production, de stockage et d'efficacité d'un poste devant assurer simultanément la préparation des collations et la surveillance des donneurs.

La zone plonge sera redessiné selon les équipements qui devront y être intégrés.

MOB 03
rangement tout hauteur avec niche dédié aux électroménager avec rangement en partie haute

MOB 03
rangement bas à porte pour stockage sous plan de travail dissocié en 2 zones: préparation et plonge

MOB 04
zone dédié au commande avec écran mural et niche ouverte en partie basse



1.1.4. Espace enfant

En reprenant le symbole de la maison, un espace enfant est créer permettant d'intégrer une tablette et des assises dédiées.

MOB 05
niche "maison" avec tablette pou création d'un coin enfant

MOB 04
ilot avec évier situé face à la salle adossé au poteau existant
éventuel lave vaisselle complémentaire en partie basse

MOB 04
espace de préparation des plateaux avec four en partie basse et rangement complémentaire(vaisselle)



1.1.5. Salle de pause personnel

L'espace de repos a, quant à lui, été fermé sur la circulation afin d'offrir davantage de calme et de confort ; il propose désormais deux zones distinctes, permettant aux équipes de bénéficier de véritables temps de pause tout au long de la journée.

Un coin cuisine constitué d'éléments bas est situé en façade. Il intègre un evier et peut recevoir un micro onde en partie basse.

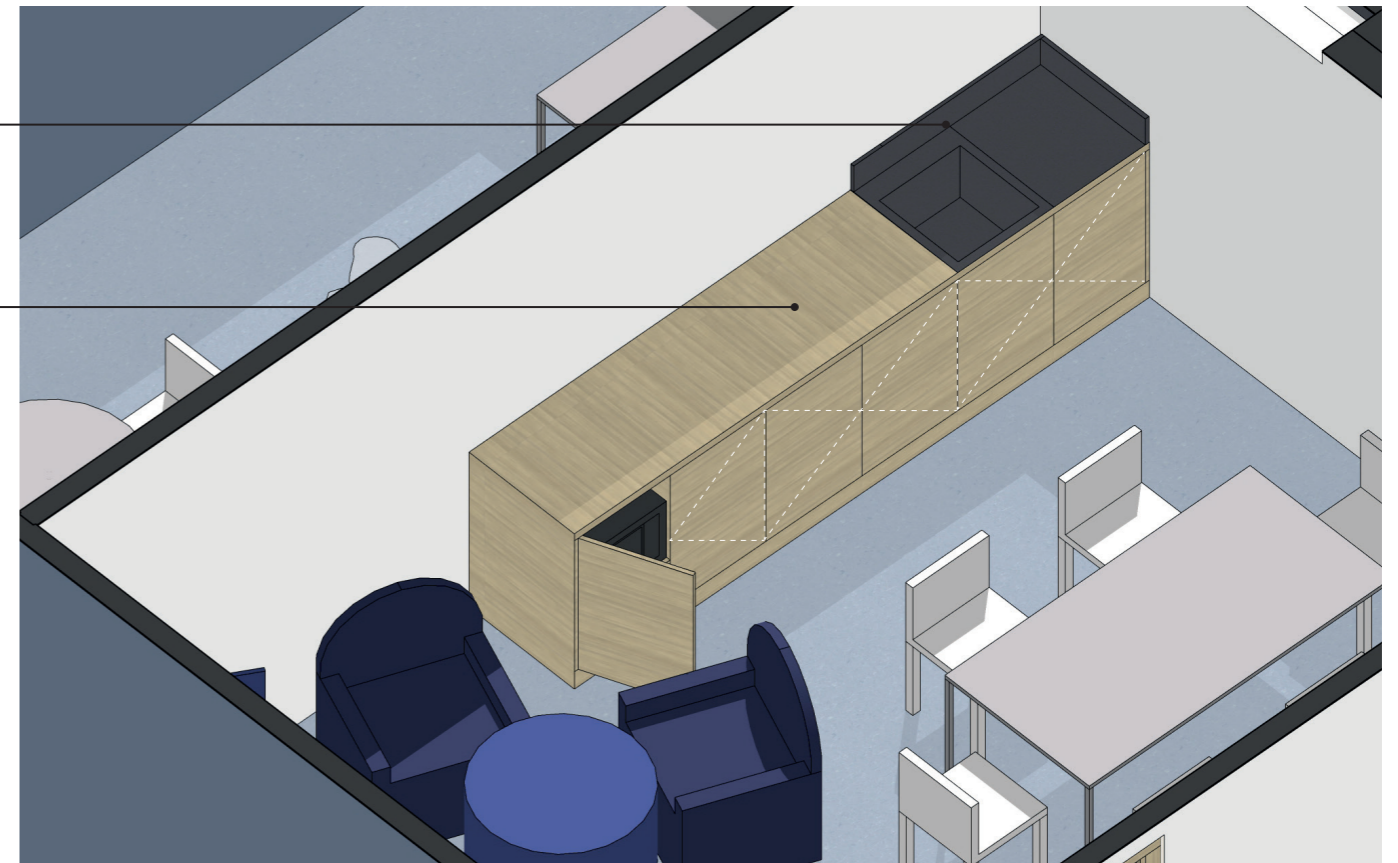
Un coin café côté circulation est constitué d'un caisson bas de faible profondeur et d'une tablette en hauteur. Le plan de travail sera équipé en prise (crédence) pour permettre le branchement d'une cafetière et d'une bouilloire.

MOB 12

rangement bas à porte pour stockage sous plan de travail avec coin évier et crédence de protection

MOB 12

rangement bas avec niche pour micro-onde



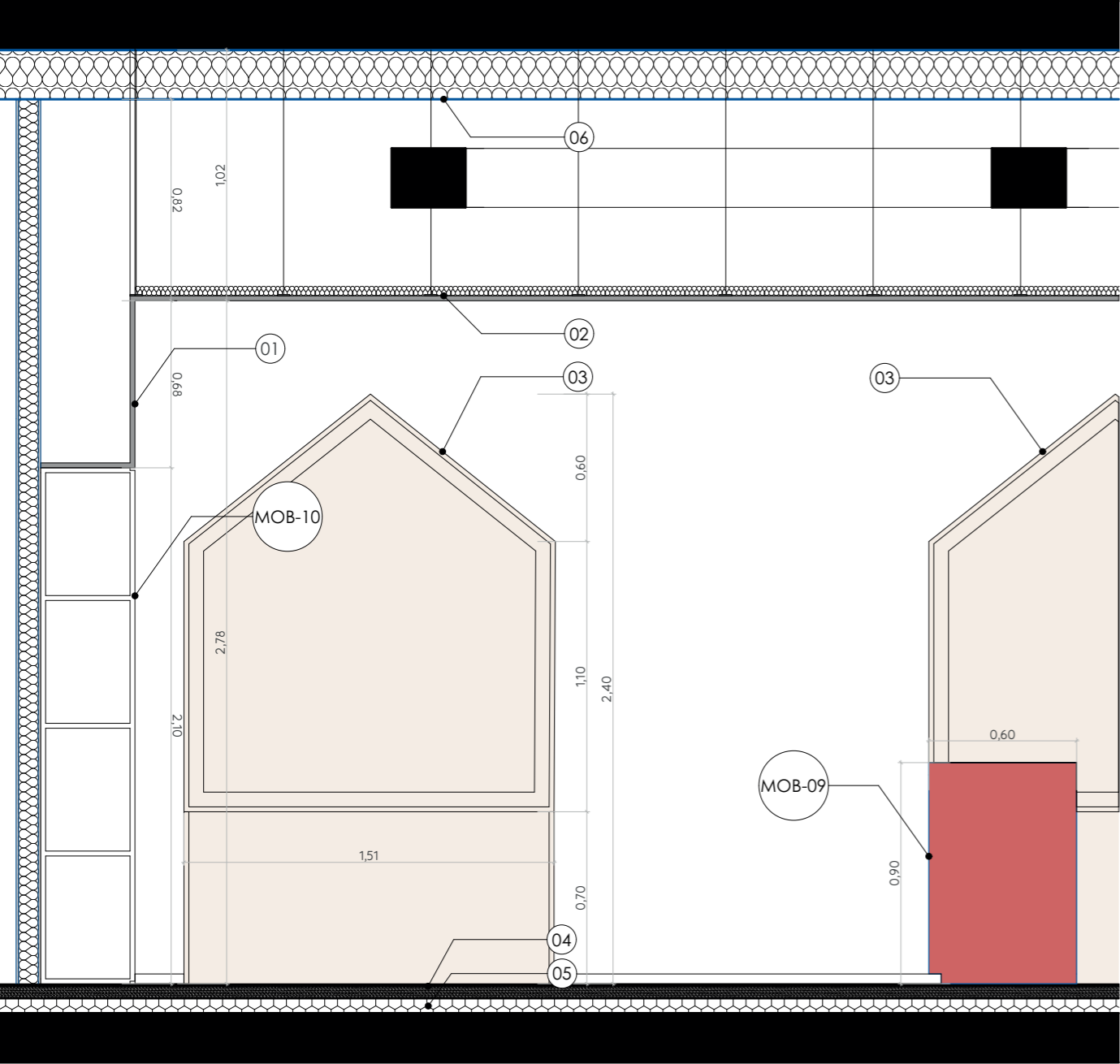
MOB 13

plan de travail avec tablette haute

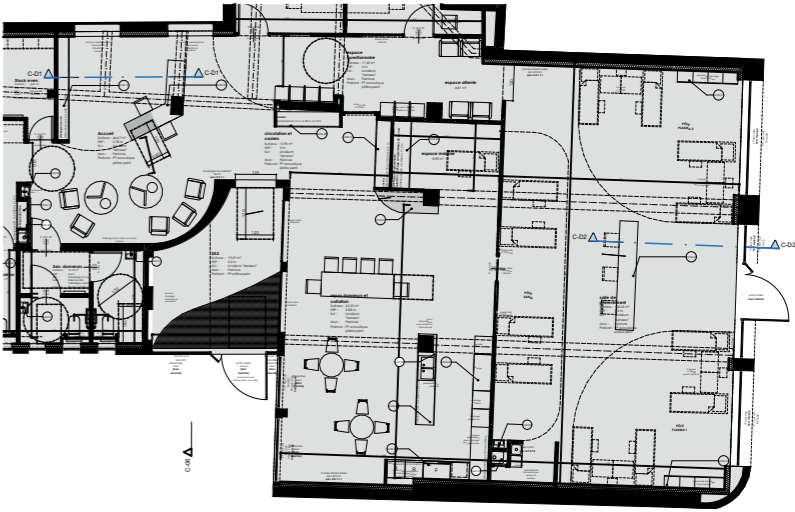


Accueil

- 01 Lot 02- pos.2.7.3.3 retombée placo
peinture blanche
- 02 Lot 02- pos.2.7.2.1 Faux plafond en plaque acoustique perforation circulaire
bouchage des perforation sur 20 cm
peinture blanche
- 03 Lot 03-pos. 3.4.1 Châssis vitré en forme de maison dim 1.50 x 1.80 m
habillage de la niche et des jouées
ensemble bois clair: cadre; pareclose, tablette, habillage jouées et fond de
niche
profondeur cadre = 46 cm
- 04 Lot 09- pos. 9.4.2 revêtement de sol PVC classement U4P23E2C1 avec remonté en plinthe
sur ragréage autolissant
- 05 Lot 06 - pos.6.2.1 chape 50 mm sur isolant 60 mm
- 06 Lot 02 - pos.2.3.1.1 Protection au feu par plâtre projeté REI 60

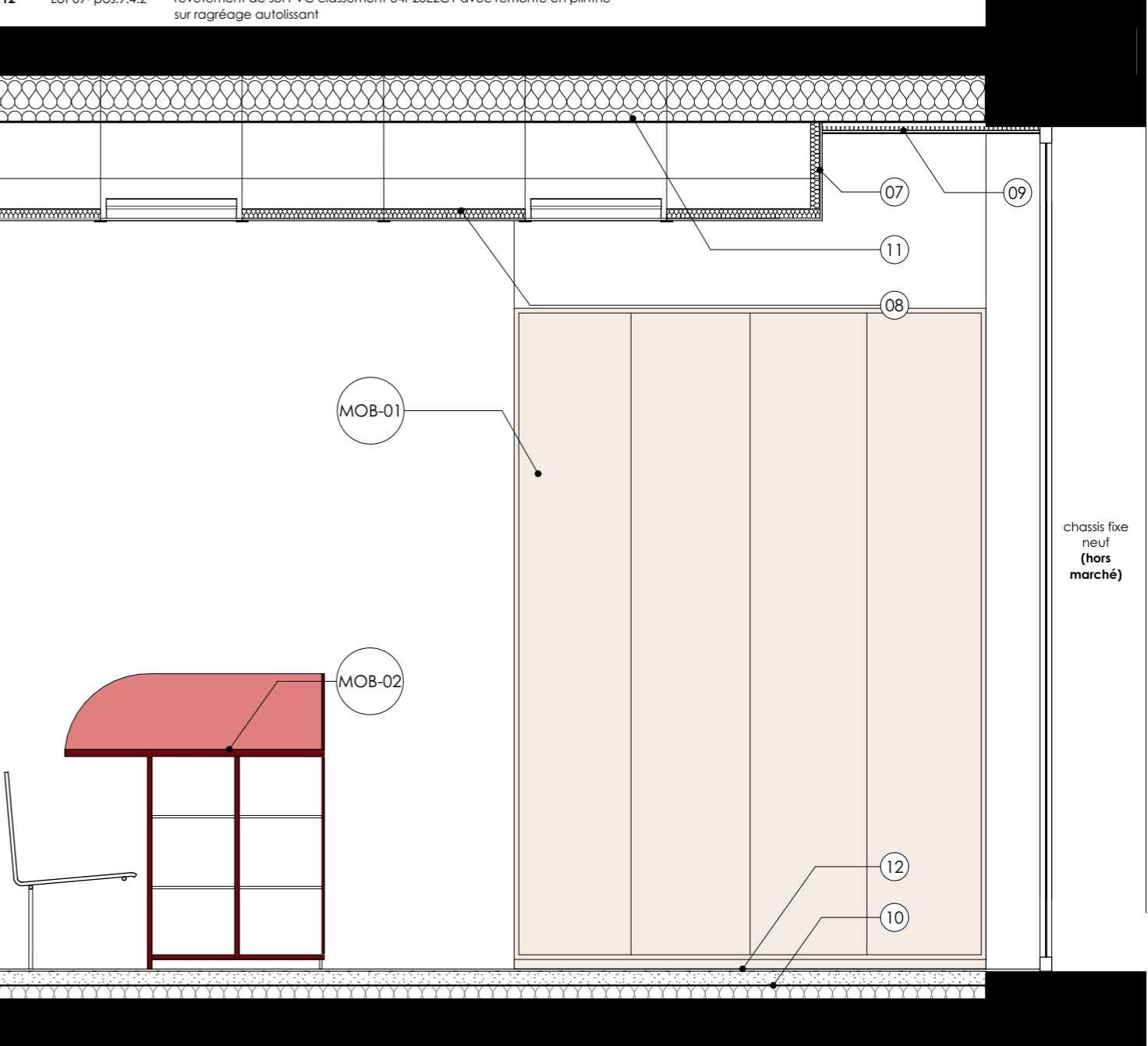


D-01 Accueil 1:25



Prélevement

- 07 Lot 02- pos.2.7.3.3 retombée placo
peinture blanche
- 08 Lot 02- pos.2.7.1.2 Faux plafond démontable en dalle 600/600 acoustique
bord droit - Blanc
- 09 Lot 02- pos.2.7.3.2 faux-plafond fixe BA13
avec isolation en laine de verre au-dessus du faux plafond
- 10 Lot 06 - pos.6.2.1 chape 50 mm sur isolant 60 mm
- 11 Lot 02 - pos.2.3.1.1 Protection au feu par plâtre projeté REI 60
- 12 Lot 09- pos.9.4.2 revêtement de sol PVC classement U4P23E2C1 avec remonté en plinthe
sur ragréage autolissant



D-02 Plafond prélevement 1:25

1. Planning

Le planning ci-dessous ne tient pas compte des éventuels délais liés au décalage des travaux de copropriété et ne peut pas intégrer les éventuelles répercussions calendaires liées à la nécessité d'organiser une assemblée générale extraordinaire avant le démarrage des travaux.

Ce planning a été élaboré en mode contraint, en intégrant l'ensemble des délais incompressibles : phases d'étude et de validation, délais réglementaires d'instruction, ainsi que la date cible de mise en service, fixée au début de l'année 2027.

Cependant un chevauchement est envisagé dans cette version du planning entre le délais d'instruction et le démarrage du chantier suite à un décalage de la date du dépôt afin de minimiser l'impact sur la date de livraison. Ce point est à confirmer entre MOE et MOA.

